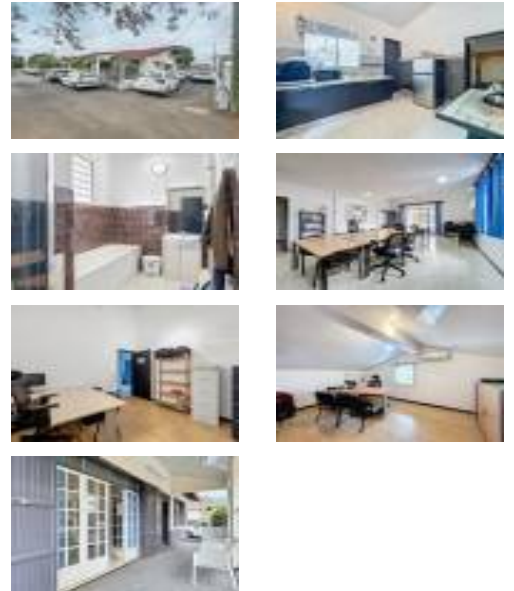


## Maison 6 pièces - Terrain de 400 m<sup>2</sup>

472 500 € \*

### Saint-Paul (97460) - REUNION



### Maison de 150 m<sup>2</sup> en plein centre-ville de Saint-Paul

Votre agence Stéphane Plaza Immobilier de Saint-Paul est ravie de vous présenter cette spacieuse maison T6 de 150 m<sup>2</sup>, offrant le meilleur des deux mondes : un emplacement idéal en plein coeur de Saint-Paul, avec tous les avantages de la ville, et la tranquillité d'une impasse.

Implanté sur une parcelle clôturée de 400 m<sup>2</sup> ce bien se distingue par ses volumes généreux : un espace de vie lumineux avec salon et salle à manger, une cuisine aménagée, cinq chambres confortables, une salle de bains, trois WC, un garage fermé et 8 places de parking.

Actuellement louée en bail professionnel avec un loyer de 1 600 €/mois, cette maison représente une belle occasion d'investir.

Les opportunités n'attendent pas ! Contactez-nous pour une visite.

...

Nb de pièces : 6 pièces

Nb de chambres : 5 chambres

Surf. habitable : 150 m<sup>2</sup>

Surf. du terrain : 400 m<sup>2</sup>

Référence : 28

\* Honoraires à la charge du vendeur

### Agence STEPHANE PLAZA IMMOBILIER

6 rue Poivre

97460 - Saint-Paul - Tél : 0692243243

Site : [www.stephaneplazaimmobilier.com](http://www.stephaneplazaimmobilier.com)